



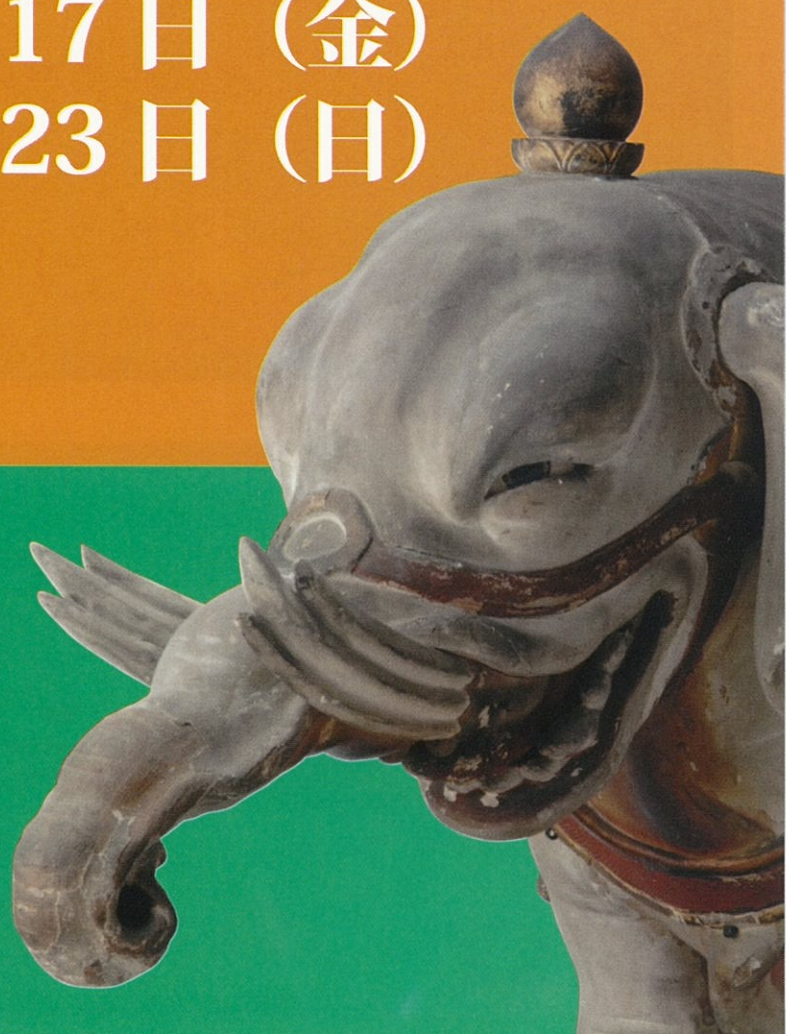
福山市市制施行 100 周年記念協賛  
平成 27 年度夏の展示 (部門展)

# 釈迦如来坐像の 像内納入品と 塩出英雄の世界

- 福山・胎蔵寺の寺宝 -



平成 27 年  
7 月 17 日 (金)  
▷ 8 月 23 日 (日)

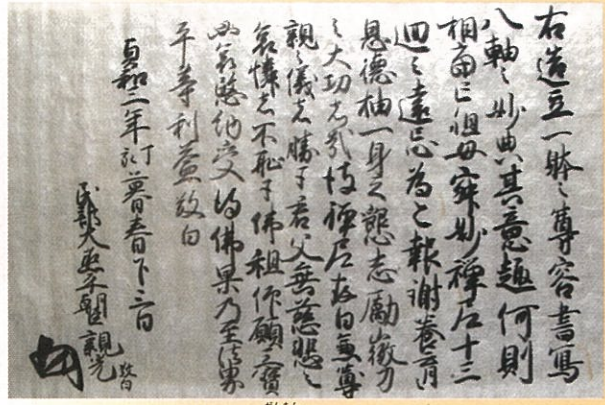


【開館時間】9 時～17 時 (入館は 16 時 30 分まで)  
【会場】ふくやま草戸千軒ミュージアム  
(広島県立歴史博物館)  
【休館日】月曜日 (7 月 20 日 (月・祝) は開館します)  
【入館料】常設展の入館料で御覧いただけます。  
一般 290 円 (220 円), 大学生 210 円 (160 円)  
高校生まで無料 ※ ( ) 内は 20 名以上の団体

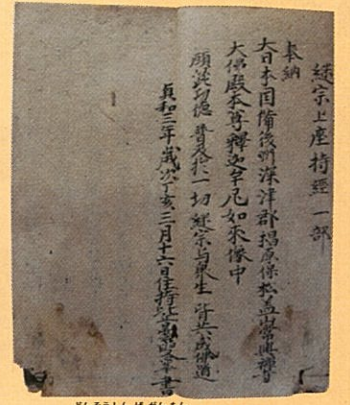
〒720-0067 福山市西町 2-4-1  
TEL: 084 (931) 2513 FAX: 084 (931) 2514  
URL: <http://www.manabi.pref.hiroshima.lg.jp/rekishih/>  
e-mail: [rhksoumu@pref.hiroshima.lg.jp](mailto:rhksoumu@pref.hiroshima.lg.jp)



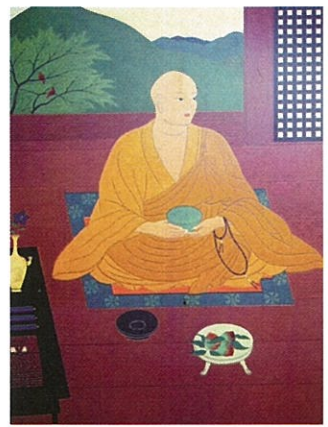
ふくやま草戸千軒ミュージアム  
(広島県立歴史博物館)  
HIROSHIMA PREFECTURAL MUSEUM OF HISTORY



杉原親光願文 (法華經奥書)



曇叟心華願文 (法華經)



「納涼房」 写真提供 / 井原市立田中美術館

### しおで ひでお 塩出英雄 (1912～2001)

福山市出身で、戦前から平成時代に活躍した日本画家。  
昭和6年(1931)帝国美術学校(現・武蔵野美術大学)日本画科に入学、奥村土牛に師事し、仏教や茶道など伝統文化から得た経験をもとに「納涼房」「茗讌」など数々の傑作を発表した。

「木造釈迦如来坐像」から新たに発見され、福山の中世史を塗り替える史料として注目を集めた像内納入品の経典・仏教版画や、福山出身で我が国を代表する日本画家のひとり塩出英雄の作品など、福山・胎蔵寺に伝わる文化財を紹介します。

# 釈迦如来坐像の 像内納入品と 塩出英雄の世界

福山・胎蔵寺の寺宝



「茗讌」 写真提供 / 井原市立田中美術館

## 関連行事

### 開催記念講演会

- 8月1日(土) 14:00～15:30  
演題「仏教版画から見た福山・胎蔵寺の像内納入品」  
講師 / 内田啓一 (早稲田大学教授)

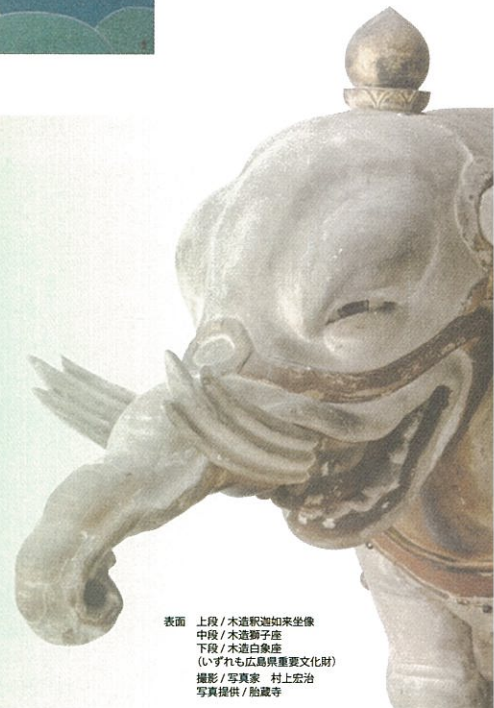
### 展示解説会

- 7月19日(日)
- 8月16日(日)\*
- いずれも 13:30～14:30
- \*は主に小学生・中学生が対象です。
- 解説 / 当館職員



● JR福山駅 岡山→  
←広島  
● 福山駅北口から西へ400m  
● 山陽自動車道福山東・福山西インターから約20分  
※大型バスでの来館は事前にご連絡ください。

**ふくやま 草戸千軒ミュージアム**  
(広島県立歴史博物館)  
HIROSHIMA PREFECTURAL MUSEUM OF HISTORY  
〒720-0067 福山市西町2-4-1 TEL: 084 (931) 2513 FAX: 084 (931) 2514  
URL: <http://www.manabi.pref.hiroshima.lg.jp/rekishih/> e-mail: [rksoumu@pref.hiroshima.lg.jp](mailto:rksoumu@pref.hiroshima.lg.jp)



表面 上段 / 木造釈迦如来坐像  
中段 / 木造獅子座  
下段 / 木造白象座  
(いずれも広島県重要文化財)  
撮影 / 写真家 村上宏治  
写真提供 / 胎蔵寺

福山市市制施行10周年記念協賛 平成27年度夏の展示(部門展)