

BISHAMONTEN



すべてのことを
聞きもらさぬ！
最強武神、
此処に集結！

特別展

毘沙門天 北方鎮護のカミ

令和2年(2020)

2月4日[火]—3月22日[日]



奈良国立博物館
NARA NATIONAL MUSEUM

〒630-8213
奈良市登大路町50番地
【奈良公園内】

休館日：毎週月曜日、2月25日(火) *ただし、2月24日(月・振休)は開館 開館時間：午前9時30分～午後5時 毎週金・土曜日は午後7時まで *入館は閉館の30分前まで(同時期に開催の特別陳列「お水取り」および名品展は休館日と開館時間が異なります。詳しくは当館ホームページをご覧ください) 主催：奈良国立博物館、朝日新聞社、NHK奈良放送局、NHKブラネット近畿、文化庁、独立行政法人日本芸術文化振興会 後援：奈良テレビ放送 協賛：ライブアートブックス 協力：日本香堂、仏教美術協会 <左>重要文化財 毘沙門天立像 平安時代 京都・清凉寺 <中>国宝 毘沙門天立像 平安時代 京都・鞍馬寺 (写真提供：便利堂) <右>勝敵毘沙門天立像 鎌倉時代 奈良・東大寺 ※一部の展示品は、会期中に展示替えがあります。

SPECIAL EXHIBITION BISHAMONTEN: GUARDIAN OF THE NORTH

国宝

京の都の守護神 半世紀ぶりの特別展出品

毘沙門天立像
平安時代 京都・鞍馬寺



重要文化財

慶派の仏師 湛慶による 円熟の作

毘沙門天立像
湛慶作 鎌倉時代 高知・雪蹊寺



新発見!

像内部に 年紀と曼荼羅を 確認

毘沙門天立像
平安時代 個人蔵(米国・ロサンゼルス・
カウンティ美術館保管)



重要文化財

抑揚と量感 溢れる 独特の身構え

兜跋毘沙門天立像
平安時代 福岡・観世音寺



新発見!

本展最古 貴重な 木心乾漆造

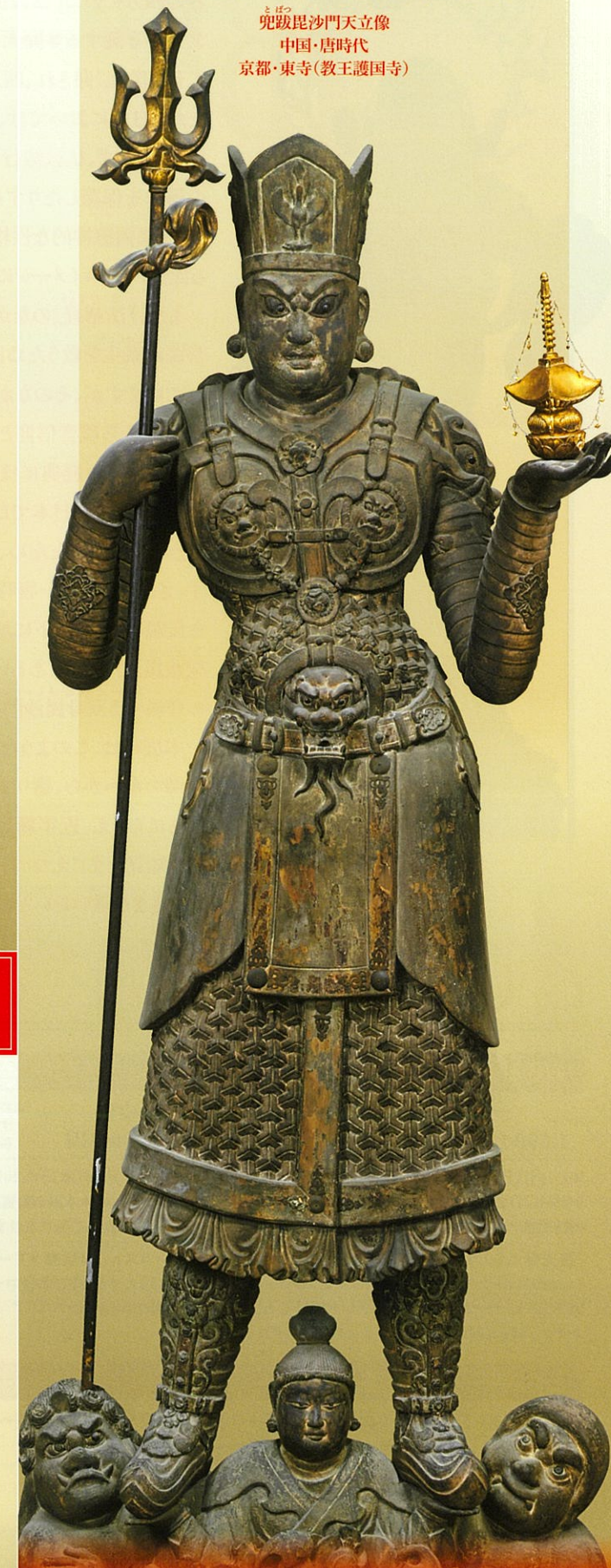
毘沙門天立像
奈良時代 愛媛・如法寺



国宝

中国大陆より将来 現存最大級の唐代木彫像

兜跋毘沙門天立像
中国・唐時代
京都・東寺(教王護国寺)



毘沙門天彫像の優品、奈良で一堂に会す!

重要文化財

山深い 集落に根付く

兜跋毘沙門天立像
平安時代 愛媛・金竜寺



北方の 守護神にかしづく

尼藍婆・毘藍婆坐像
平安時代 岩手・三熊野神社 毘沙門堂



重要文化財

馬頭観音像 納入の秘像

双身毘沙門天立像
平安時代 京都・浄瑠璃寺



像高五寸余りの 小さな金銅仏

兜跋毘沙門天立像
平安時代 奈良・朝護孫子寺



鞍馬寺は、宝亀元年(770)に鑑禰上人によって創建されたと伝える古寺です。三体本尊(尊天)のうちの一軀である毘沙門天立像は、宝塔を持たない珍しい形式で、左右に妃の吉祥天と子の善膩師童子を配した三尊構成を成します。

鳥形を表した宝冠、外套状の長い甲、腕を包む海老籠手など、西域風の装いの異色の姿です。中～晩唐彫刻が達した高度な表現で、兜跋毘沙門天像の原典として重視されています。足元を支える地天女と二鬼も大きな特長です。

BISSHAMONTEN



毘沙門天立像
鎌倉時代
奈良国立博物館

してんのう じこくてん・ぞうちやうてん こうもくてん たもんでん しゆみせん
四天王(持国天・增長天・広目天・多聞天)は、須弥山世界の四方にいて、仏教世界や仏法を守るカミです。このうち北方を守護する多聞天は、^{びしゃもんてん}「毘沙門天」の名で単独の像としても造像、信仰され、四天王のなかでも特別の存在でした。ただし日本においては、たんなる仏教世界の守護神であるにとどまらず、仏教修行者を守り、これに福を与えたり、念仏の信者を保護したりする存在であるとも信じられました。このような福德神的な性格は、後に七福神のなかの一尊である毘沙門天のイメージにつながってゆくものと思われます。

また、『法華経』のなかの「観世音菩薩普門品」には、観音菩薩が衆生を救うために三十三の姿に変化することが説かれています。そのなかに毘沙門天への変化も記されるため、早くから観音信仰と毘沙門天信仰とは密接な関係がありました。なお経典には毘沙門天の子として善膩師童子が説かれますが、日本では古くより吉祥天が毘沙門天の妻であると考えられたため、この三尊の組み合わせも見られます。さらには、中国・唐時代の西域に護国のカミとして出現した伝説を有し、足下に地天女と二鬼の侍姿に特徴のあるとびつびしやもんてんぞう、あるいは密教における特殊な修法を背景に登場する双身毘沙門天像も見逃せません。

本展には、このような多彩な展開を遂げた日本の毘沙門天像のなかから、選りすぐりの優品の出陳ができませんでした。これにくわえ、近年新発見された作品やそれらに関する新たな知見をまじえつつ、魅力にあふれた毘沙門天像の世界に皆さまを誘いたいと思います。



毘沙門天立像
平安時代
滋賀・高尾地蔵堂

GUARDIAN OF THE NORTH

観覧料金

一般	高大生	小中生	※料金はすべて税込
1,500 (1,300)円	1,000 (800)円	500 (300)円	

* ()内は前売・20名以上の団体料金 * 前売券の販売は2019年12月4日(水)から2020年2月3日(月)まで * 障害者手帳をお持ちの方(介護者1名を含む)は無料 * 本展の観覧券で同時開催の特別陳列「お水取り」および名品展(なら仏像館・青銅器館)もご覧になれます。
[販売場所] 当館観覧券売場、近鉄主要駅、近畿日本ツーリスト、JR東海ツアーズ、PassMe!、dトラベル、日本旅行、ローソンチケット(Lコード:53141)、チケットぴあ(Pコード:992-587)、イープラスなど主要プレイガイド、セブンイレブン他コンビニエンスストア ※チケット購入時に手数料がかかる場合もあります

公開講座 聴講無料

- 2月15日(土)「毘沙門天の源流を探る-インドからガンダーラ・西域へ-」
宮治昭氏(名古屋大学/龍谷大学 名誉教授)
- 2月29日(土)「唐宋時代の毘沙門天像-王朝の守護神-」
佐藤有希子氏(奈良女子大学 文学部 准教授)
- 3月14日(土)「日本における毘沙門天像の展開」
岩田茂樹(奈良国立博物館 上席研究員)

◎時間:午後1時30分~3時(午後1時開場) ◎会場:当館講堂 ◎定員:各回194名
※各日12時から講堂前にて入場整理券を配布します(先着順、お1人様につき1枚)。入場整理券の受取の際には本展の観覧券もしくはその半券、奈良博プレミアムカード等をご提示ください。
※入場受付は講座開始30分で終了いたします。
■ その他のイベントは、決まり次第ホームページでご案内します

音声ガイド

スペシャルナビゲーター
声優・斎藤壮馬さん

オンラインゲーム「なむあみだ仏! -蓮台 UTENA-」の『多聞天』『難陀龍王』の声を担当されている声優・斎藤壮馬さんがスペシャルナビゲーターを務めます。作品の見どころをわかりやすく解説します。

◎解説時間:約30分 ◎貸出料金:600円(税込)



奈良国立博物館
NARA NATIONAL MUSEUM



〒630-8213
奈良市登大路町50番地
【奈良公園内】

ハローダイヤル
050-5542-8600
ホームページ
<https://www.narahaku.go.jp/>
交通案内:近鉄奈良駅下車
徒歩約15分、JR奈良駅・近
鉄奈良駅から市内循環バス
(外回り)「水室神社・国立博
物館」下車すぐ

2019年度日本博を契機とする
文化資源コンテンツ創成事業

