

天橋立と丹後国分寺

令和2年10月24日(土)～12月13日(日)

雪舟生誕六〇〇年 代表作が里帰り



雪舟筆「天橋立図」(国宝・京都国立博物館蔵 10/31～11/23 期間限定展示)

【関連行事】(各定員30名 当日先着順に整理券を発行)

文化財講座 会場：当館第1研修室

11月14日(土) 午後1時30分から
「雪舟天橋立図の二〇年：解けた謎と解けない謎」
講師 島尾新氏(学習院大学教授)

12月5日(土) 午後1時30分から
「国分寺造営からみた丹後国“分立”の意義」
講師 上原真人氏(京都大学名誉教授)

ぶらり丹後 天橋立図に描かれた府中を散策

11月28日(土) 午後1時30分から
集合 籠神社鳥居脇
案内 森島康雄(当館資料課長)

京都府立丹後郷土資料館 〒629-2234 宮津市宇国分小字天王山611-1
Tel. 0772-27-0230 Fax. 0772-27-0020
HP <http://www.kyoto-be.ne.jp/tango-m/>

【開館時間】午前9時～午後4時30分
*10/31、11/6・7・13・14・20・21・22・23日は午前9時～午後8時
夜間開館期間中は、史跡丹後国分寺跡等のライトアップを実施
【休館日】月曜日(11月23日(月・祝)は開館し、翌24日(火)は休館)
【入館料】大人250円 小人70円
(11/14・15日は、関西文化の日のため入館無料)

*65歳以上の方、障害者手帳等をお持ちの方、および介護者は無料
*「きょうと子育て応援パスポート」が利用可能



資料館HP



海の京都

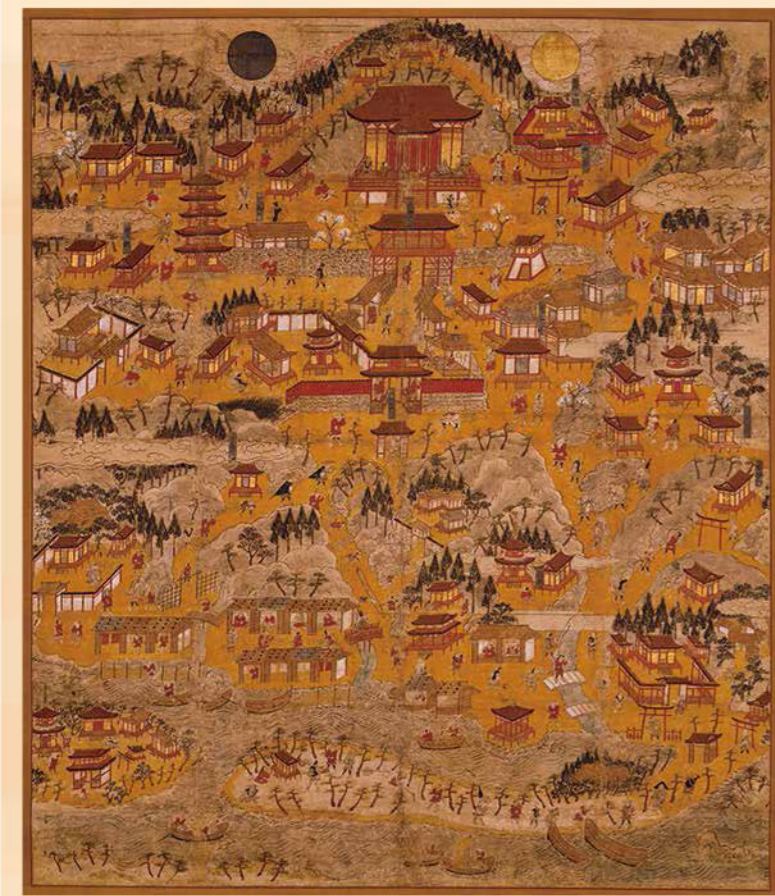


JAPAN CULTURAL EXPO



文化庁
Agency for Cultural Affairs
Government of Japan

令和2年度地域ゆかりの文化資産を活用した展覧会支援事業



成相寺参詣曼荼羅(京都府指定文化財・成相寺蔵 11/14～12/13 期間限定展示)



当館から見た天橋立と丹後国分寺跡

本年、当館は、昭和45(1970)年11月7日の開館から50周年を迎えます。当館の建設に先立って、国史跡・丹後国分寺跡を含めて用地が購入され、史跡の環境整備と資料館の建設工事が相次いで行われたことからわかるように、当館は、丹後国分寺跡に隣接する史跡博物館としての性格を持っています。

丹後国分寺は、天平13(741)年の国分寺建立の詔に基づいて創建されました。現在見えている金堂や五重塔などの基壇や礎石は、南北朝時代の建武元(1334)年に再興されたもので、創建時の遺構は確認されていないものの、瓦が採集されていることから、創建期の国分寺も当地にあったものと推定されます。

国分寺建立の詔には、国分寺は国の華であり、必ず良い場所を選んで建てなければならないとされています。天橋立を端から端まで一望できる南に開けた段丘上という丹後国分寺の立地は、まさに詔の要求にかなうものでした。

再興された丹後国分寺は、雪舟が描いた国宝「天橋立図」の画面中央に描かれています。これは、丹後国分寺が、天橋立にちょうど正対して端から端まで望むことができる位置に営まれたことの当然の帰結ともいえるでしょう。

本展では、天橋立を中心とした地域の地理的・歴史的環境の中で丹後国分寺について考えます。



難波野遺跡出土祭祀土器(公益財団法人京都府埋蔵文化財調査研究センター蔵)



丹後国分寺跡出土瓦(国分寺蔵)

- 【主な出展資料】(●国宝、◎重要文化財、◆京都府指定文化財)
- 天橋立図(京都国立博物館)*10/31～11/23に展示し、他の期間は複製を展示
- ◎丹後湯舟坂二号墳出土品(銅椀・須恵器)(京丹後市教育委員会)
- ◎丹後国分寺再興縁起(国分寺)
- ◎紙本墨書丹後国諸庄郷保総田数帳目録(成相寺)
- ◆成相寺参詣曼荼羅(成相寺)*11/14～12/13に展示し、他の期間は複製を展示
- ◆国分寺略縁起(国分寺)
- ◆丹後国宣・丹後国司庁宣(籠神社)
- ◆仏涅槃図(桂林寺)
- 毘沙門天面・伝宣基上人面・追難面・行道面(国分寺)
- 伝国分寺出土瓦(国分寺)
- 安国寺遺跡出土遺物(宮津市教育委員会)

※展覧会およびイベントの開催にあたって
新型コロナウイルス感染症拡大防止の対策として、マスクの着用、手指の消毒をお願いします。また、発熱症状(目安として37.5度以上)等がある場合は御来場の自粛をお願いします。ソーシャルディスタンス確保のため定員を設定しています。なお、感染状況によっては展覧会およびイベントの開催を中止させていただく場合があります。ご来館前に必ず当館HPあるいはお電話等で開催の有無をご確認ください。



【交通】京都丹後鉄道宮豊線「天橋立駅」または「岩滝口駅」から丹海バス伊根方面行き「丹後郷土資料館」下車すぐ「与謝天橋立IC」から車で10分